

# Gemeinde-Info



[www.anthering.at](http://www.anthering.at)

Amtliche Mitteilung

Ausgabe 1/2009

14. 1. 2009

ANTHERING



Feuerwehr-Award 2008 an Firma Pichler & Strobl

## Aus dem Inhalt:

- Wohnbauprojekt im Kroisbachweg
- Bericht über die Sitzung der Gemeindevertretung am 15. Dezember 2008
- Seniorennachmittag
- Feuerwehrball
- Treffpunkt: TANZ – Tanzen ab der Lebensmitte
- Blutspendetermin
- Information des Elternvereins



Liebe Mitbürgerinnen, liebe Mitbürger!

Kurz nach Beginn des neuen Jahres darf ich zahlreiche wichtige Informationen an Sie weiterleiten.

Der wesentliche Inhalt der gegenständlichen Informationen betrifft aber den Jahresvoranschlag für das Jahr 2009 sowie die festgelegten Gemeindeabgaben, Gebühren und Steuern.

Zum Titelbild der Gemeinde-Info darf ich der Antheringer Firma „Pichler & Strobl“ zur Verleihung des Feuerwehr-Awards 2008 gratulieren. Es zeigt einmal mehr, dass die Firmenchefs immer wieder sehr feuerwehreffreundlich zu den Mitarbeitern eingestellt sind und diese zu Einsätzen freistellen.

Ich möchte mich bei allen Firmen für die positive Einstellung gegenüber den Mitgliedern der Freiwilligen Feuerwehr Anthering sehr herzlich bedanken und gratuliere nochmals der Firma „Pichler & Strobl“ zur großartigen Auszeichnung.

### **Wohnbauprojekt im Kroisbachweg**

Die Firma Kronreif Bau GmbH & Co KG, Abtenau, beabsichtigt im Bereich Kroisbachweg auf GP 3804, KG Anthering, vier gekoppelte Reihenhäuser und ein freistehendes Wohnhaus zu errichten. Es handelt sich dabei um ein sehr innovatives Bauvorhaben mit Wohnungsgrößen von ca. 67 m<sup>2</sup>, das vor allem für junge Wohnungssuchende günstigen Wohnraum (in Eigentumsform) ermöglichen soll. Alle Wohnungssuchenden in der Gemeinde Anthering sind sehr herzlich zur Vorstellung des Projektes durch die Projektbetreiber in Zusammenarbeit mit der Raiffeisenbank Anthering eingeladen, welche am Mittwoch, den 21. Jänner 2009 um 19:00 Uhr im Sitzungszimmer der Raiffeisenbank Anthering (Seiteneingang) stattfindet.

Um Anmeldung beim Gemeindeamt bis 19. Jänner 2009 wird ersucht.

### **Bericht über die Sitzung der Gemeindevertretung am 15. Dezember 2008**

- Die Höhe der Gemeindeabgaben, Gebühren und Steuern für das Jahr 2009 wurden einstimmig beschlossen. Bei den einzelnen Gemeindeabgaben erfolgten im Wesentlichen nur Indexanpassungen. Ganz besonders freut mich, dass trotz Anhebung der Müllbeseitigungskosten bei der Salzburger Abfallbeseitigungs GmbH die Müllabfuhrgebühren in der Gemeinde Anthering neuerlich nicht angehoben werden mussten und in der Höhe gleich bleiben wie in den Jahren 2007 und 2008. Ebenfalls bleiben die Wasser- und Kanalgebühren sowie die Anschlussgebühren an das Wasserleitungsnetz der Gemeinde sowie an den Ortskanal in der Höhe gleich.

Es freut mich, dass die Beschlussfassung in der Sitzung der Gemeindevertretung einstimmig erfolgte. Die einzelnen Gebührenbeträge sind aus der Beilage ersichtlich.

- Weiters wurde der Jahresvoranschlag für das Jahr 2009 mehrheitlich beschlossen. Im ordentlichen Haushalt sind Einnahmen und Ausgaben in der Höhe von € 5.192.500,-- und im außerordentlichen Haushalt in der Höhe von € 1.061.400,-- vorgesehen. Im außerordentlichen Haushalt sind im Wesentlichen Straßenbaumaßnahmen, der Ankauf des Rüstlöschfahrzeuges, Sanierungsarbeiten im Bereich des Friedhofes um die Pfarrkirche, der Beginn zur Einführung des Kanal-Trennsystems, die Errichtung weiterer Lärmschutzmaßnahmen entlang der B156 sowie die Fertigstellung des Geh- und Radweges nach Lehen vorgesehen.

Zur vorsteuerbegünstigten Abwicklung der Vorhaben zur Sanierung und Erweiterung der Turnhalle bei der Volksschule Anthering sowie zum Neubau eines Trainingsplatzes und Sanierung der bestehenden Sportanlage wurde die „Gemeinde Anthering Immobilien KG“ gegründet. Für Trainingsplatz und Sanierung Sportanlagen ist für kommendes Jahr ein Betrag in der Höhe von € 450.000,-- vorgesehen. Zur Sanierung und Erweiterung der Turnhalle bei der Volksschule werden im Jahr 2009 die Planungen erstellt und das Vorhaben voraussichtlich in den Jahren 2010 bis 2012 abgewickelt.

Insgesamt darf ich feststellen, dass in den vergangenen Jahren der Schuldenstand maßgeblich verringert werden konnte. Ab dem Jahr 2010 besteht wieder erhöhter finanzieller Spielraum, weshalb die umfangreichen Bauarbeiten im Bereich Volksschulturnhalle in die Wege geleitet werden. Bereits jetzt darf ich mitteilen, dass für die geplanten Bauarbeiten Mittel aus dem Gemeindeausgleichsfonds in der Höhe von ca. € 950.000,-- zugesprochen wurden.

Hinsichtlich der einzelnen Voranschlagsbeträge darf auf die beiliegenden Aufstellungen und Grafiken hingewiesen werden.

- Von der Wassergenossenschaft Anthering wurde die Konsensmenge beim Tiefbrunnen in der Antheringer Au von ursprünglich 4 l/s auf nunmehr 8 l/s erhöht. Auf Grund dieser Erhöhung wurde von der Gemeinde die Konsensmenge beim Wasserverband Salzburger Becken von derzeit 5 l/s auf künftig 2,5 l/s beschlossen. Damit erspart sich die Gemeinde Fixkosten in der Höhe von jährlich ca. € 18.000,--, durch die mögliche Notversorgung zwischen Wassergenossenschaft Anthering und Gemeinde im Bereich der Pumpstation Sandgrube erscheint somit eine ausreichende Versorgungssicherheit für Anthering gegeben.
- Der Vertrag über die Sammlung und Verwertung von Altpapier mit der Altpapier-Recycling GmbH wurde verlängert.
- Die Erteilung einer Einzelbewilligung gemäß § 24 (3) ROG für den Um- bzw. Ausbau des bestehenden Heubodens zu Wohnzwecken beim Objekt Kleinlehenstraße 33 (Hermann Hornegger) wurde beschlossen.

### **Christbaumentsorgung**

Seit 7. Jänner 2009 ist es möglich, Christbäume entweder beim Parkplatz nördlich des Kindergartens (Einfahrt Asphaltbahn), oder im Bereich der Stainachstraße (Nähe der Garagen) abzugeben. Die Abholung der Christbäume wird durch die Gemeinde veranlasst. Bitte nach dem 21. Jänner keine Christbäume mehr bei den Sammelstellen deponieren.

### **Seniorenachmittag**

Der erste Seniorenachmittag im neuen Jahr findet am 21. Jänner 2009 im Kulturraum statt. An diesem Nachmittag wird in Zusammenarbeit mit dem Seniorenbund, Ortsgruppe Anthering, allen Bewohnern aus Anthering eine Überprüfung angeboten, ob eine Befreiung von Rundfunk-/Fernsehgebühr, Telefon, Rezeptgebühr möglich ist (Steuerausgleich).

Mitzubringen ist ein Nachweis des letzten Pensionsbezuges (Bankauszug). Die Beratung bzw. Überprüfung erfolgt in Einzelgesprächen im Nebenraum des Kulturraumes durch Herrn Felix Neumaier.

Ich darf zum Besuch des Seniorenachmittages und zur Inanspruchnahme des Serviceangebotes herzlich einladen.

## Feuerwehrball

Am Samstag, den **7. Februar 2009** findet im Festsaal des Voglwirts der diesjährige **Feuerwehrball** statt. Die Freiwillige Feuerwehr Anthering freut sich auf zahlreichen Besuch! Karten werden wie jedes Jahr durch Mitglieder der Feuerwehr an die Haushalte verkauft. Bitte unterstützen Sie die Freiwillige Feuerwehr Anthering durch Ihren Besuch am Feuerwehrball bzw. durch den Kauf von Eintrittskarten!

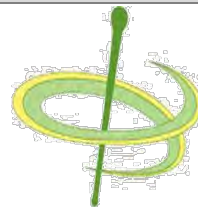
## Treffpunkt: TANZ – Tanzen ab der Lebensmitte

*TAKT für TAKT – VITALITÄT und LEBENSFREUDE*

Der im Herbst erfolgreich begonnene Kurs findet eine Fortsetzung:

wo: Mehrzweckhaus Anthering, Heimatvereinsraum

wann: 22. Jänner 2009 von 13:30 – 15:00 Uhr



Beim Treffpunkt: TANZ kommen Menschen zusammen, die Freude an Musik und Geselligkeit haben. Sie können gerne auch alleine kommen. Tänzerische Erfahrungen sind nicht erforderlich. Auch im Sitzen kann man vergnüglich tanzen!

Es freut sich auf Ihr Kommen  
Tanzleiterin Anna Glanz (Tel. 0699/10401390)

## Blutspendetermin

Das Österreichische Rote Kreuz ersucht um Bekanntgabe des Termins für die nächste Blutspendeaktion in Anthering am Mittwoch, den **4. Februar 2009**, von 16:00 bis 20:00 Uhr, im Kulturraum Anthering (Untergeschoss Kindergarten).

Es wird immer mehr Spenderblut benötigt, Tag für Tag werden in Österreich 800 bis 2 500 Blutkonserven gebraucht, Menschen (Unfallopfer, Operationen), die ohne Bluttransfusionen kaum Überlebenschancen hätten.

Ich lade daher sehr herzlich zur Teilnahme an der Blutspendeaktion ein.



## Information des Elternvereins

Der Elternverein der Volksschule Anthering lädt am Samstag, den **31. Jänner 2009** von 10:00 bis 11:00 Uhr in die Turnhalle der Volksschule zu einer **Aufführung** der Mädchen und Burschen **aus den HIP-HOP-Kursen** ein. Alle Interessierten sind herzlich willkommen!

Als Beilage darf ich mit der ersten Gemeinde-Info im Jahr 2009 einen Luftbildplan vom Zentrum der Gemeinde Anthering mit Eintragung der Straßenbezeichnung und der wichtigsten Einrichtungen übermitteln. In Zusammenarbeit mit dem Tourismusverband wurden auch die wesentlichen Angaben zu Anthering sowie einige Foto-Impressionen abgedruckt.

Ich darf mich sehr herzlich bei allen Antheringer Firmen bedanken, die zur Umsetzung des Luftbildplanes maßgeblich beigetragen haben.

Bis zu meinen nächsten Informationen verbleibe ich

mit freundlichen Grüßen

Ihr

Impressum:

Herausgeber und für den Inhalt verantwortlich: Gemeinde Anthering ■ Gartenweg 2 ■ 5102 Anthering  
Tel.: 06223/2231 ■ FAX: 06223/2231-21 ■ E-Mail: meldeamt@anthering.at ■ Internet: www.anthering.at  
Irrtümer und Druckfehler vorbehalten!

## Gemeindeabgaben, Gebühren und Steuern 2009

- Interessentenbeitrag je Bewertungspunkt bei Kanalisationsanlagen: € 488,00
- Anschlussgebühr je Bewertungspunkt bzw. je Anschlusseinheit für Wasserversorgungsanlagen € 420,00
- Die Benützungsg Gebühr für Kanalisationsanlagen je m<sup>3</sup> € 2,70
- Die Benützungsg Gebühr für Wasserversorgungsanlagen je m<sup>3</sup> € 1,08

Die vorstehenden Beitrags- und Gebührensätze sind Nettobeträge und es ist die Mehrwertsteuer von 10 % hinzuzurechnen.

### Kindergartenbeiträge:

- Vormittag € 853,20
- Vormittag 2. Kind € 646,80
- Ganzer Tag € 1.063,20
- Ganzer Tag 2. Kind € 805,20
- Nachmittag € 646,80
- Ferientarif (KW 32 – 36) pro Woche und Kind € 23,20

Die vorstehenden Beitragssätze sind Jahresbruttobeträge, der monatliche Beitrag ist demnach 1/12 der Jahresgebühr. Ein Nachlass auf nicht voll konsumierte Monate kann nicht gewährt werden. Der Ferientarif stellt einen wöchentlichen Fixbetrag dar.

### Alterserweiterte Gruppe/Schulkindgruppe:

Haushaltseinkommen	Betreuung pro Woche			
	bis 10 Std (1/4)	bis 20 Std (1/2)	bis 30 Std (3/4)	bis 40 Std
bis € 1.000,--	€ 31,10	€ 62,20	€ 93,30	€ 124,40
bis € 1.500,--	€ 33,60	€ 67,20	€ 100,80	€ 134,40
bis € 2.000,--	€ 35,60	€ 71,20	€ 106,80	€ 142,40
bis € 2.500,--	€ 37,80	€ 75,60	€ 113,40	€ 151,20
bis € 4.000,--	€ 44,00	€ 88,00	€ 132,00	€ 176,00
über € 4.000,--	€ 52,40	€ 104,80	€ 157,20	€ 209,60

Der ausgewiesene Beitrag für den Besuch der alterserweiterten Gruppe/Schulkindgruppe ist ein Monatsbeitrag und abhängig vom gemeinsamen Haushaltsnettoeinkommen (inkl. Sonderzahlung, Familienbeihilfe und Alimente) und Dauer der beanspruchten Betreuung. Entsprechende Lohn-/ Gehaltsnachweise sind binnen 14 Tagen nach Anmeldung vorzulegen, anderenfalls kommt der Höchstbeitrag zur Vorschreibung.

### Müllabfuhrgebühren (netto exkl. 10 % USt):

- 80 Liter Restmülltonne € 118,20
- 120 Liter Restmülltonne € 165,50
- 240 Liter Restmülltonne € 331,10
- 770 Liter Restmüllcontainer € 1.016,40
- 1.100 Liter Restmüllcontainer € 1.418,20
- 120 Liter Biotonne € 106,40
- 240 Liter Biotonne € 212,70
- 80 Liter Restmüllsack (pro Stück) € 2,00

### **Schwimmbadeintritte:**

- Tageskarte für Erwachsene	€	3,40
- Tageskarte für Erwachsene mit Familienpass	€	2,30
- Tageskarte für Kinder, Lehrlinge, Studenten, Personen ab dem 60. Lebensjahr, Präsenz- und Zivildienstler	€	1,80
- Tageskarte für Kinder mit Familienpass	€	1,20
- Ermäßigte Abendkarte ab 17:00 Uhr	€	1,90
- 50 Stundenkarte für Erwachsene	€	21,90
- 50 Stundenkarte für Kinder	€	11,00
- Saisonkarte für Erwachsene	€	37,20
- 2. Saisonkarte für Ehepartner	€	28,50
- Saisonkarte für 1. Kind, Lehrlinge, Studenten, Personen ab dem 60. Lebensjahr, Präsenz- und Zivildienstler	€	16,70
- Saisonkarte für 2. Kind	€	14,10
- Saisonkarte für 3. Kind	€	12,60
- Saisonkarte für 4. und jedes weitere Kind	€	10,50

### **Hundesteuer:**

- Erster Hund	€	25,00
- Zweiter und jeder weitere Hund	€	30,00

### **Grabgebühren:**

- Grabgebühr Einfachgrab	€	28,40
- Grabgebühr Doppelgrab	€	54,70
- Erstmaliger Grabankauf Einfachgrab	€	136,70
dazu erforderliche Einfassungsplatten	€	123,00
- Erstmaliger Grabankauf Doppelgrab	€	273,30
dazu erforderliche Einfassungsplatten	€	200,60
- Urnengrabgebühr	€	13,60
- Urnengrabankauf	€	63,90
dazu erforderliche Umrandungsplatten	€	123,00

### **Bauamt:**

- Grundbuchsauszug	€	8,00
--------------------	---	------

### **Leichenhaus:**

- Benützungsentgelt pro Sterbefall	€	55,00
------------------------------------	---	-------

### **Krankenbett:**

- Benützungsentgelt ab drei Tagen pro Woche	€	11,70
---	---	-------

### **Kulturraum:**

- ½ Tag	€	47,10
- ganzer Tag	€	84,70

### **Bücherei:**

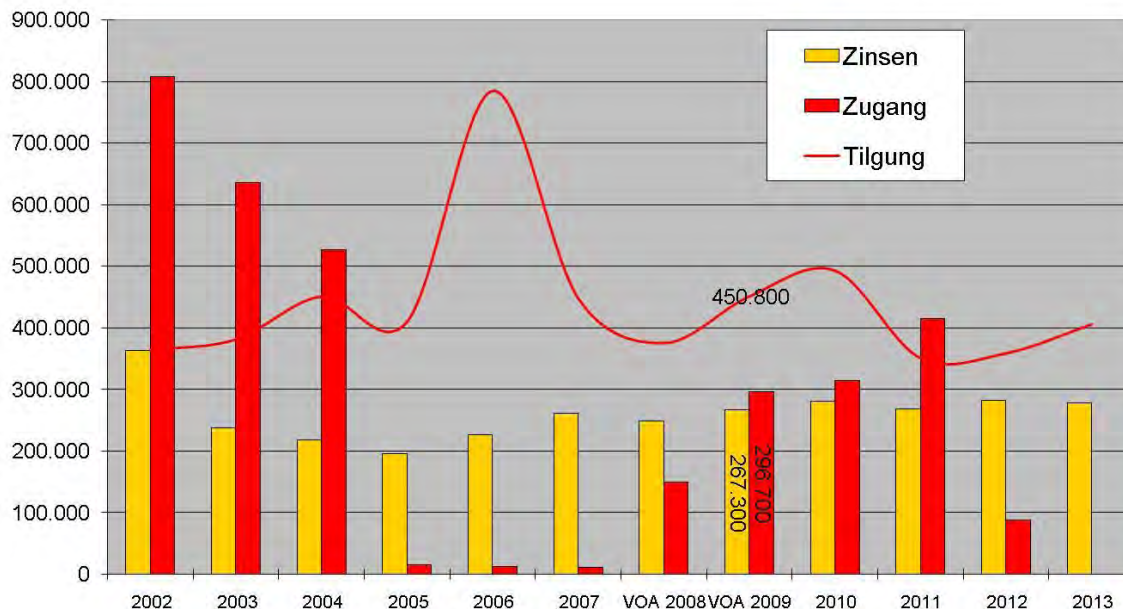
- Entleihgebühr pro Buch	€	0,40
--------------------------	---	------

### **Bauhof:**

- Tarif Gemeindearbeiter pro Stunde	€	27,50
- Tarif Kommunalfahrzeug pro Stunde	€	27,50

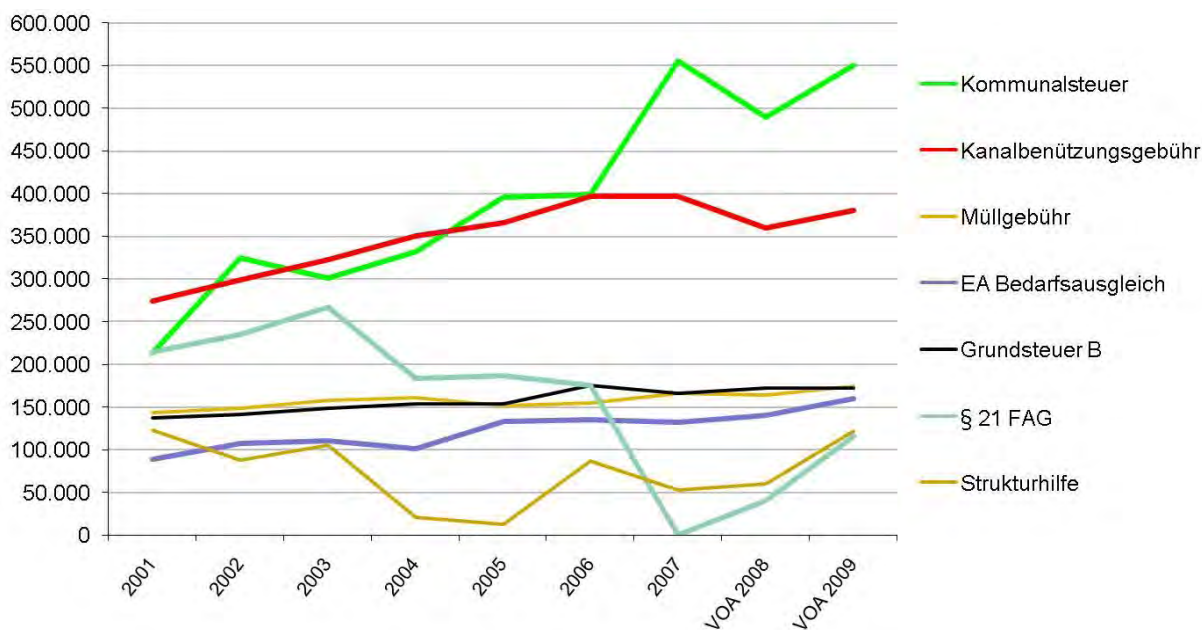


Die Schulden entwickeln sich von € 5.688.200,-- am Jahresanfang auf € 5.534.100,-- am Jahresende. Darlehensaufnahme sind gesamt € 296.700,-- geplant, davon € 120.000,-- für die Finanzierung des Geh- und Radweges, € 100.000,-- für die Errichtung des Trainingsplatzes, € 70.300,-- für die zweite Rate des Rüstlöschfahrzeuges und € 6.400,-- für das Baulandmodell. Für den Schuldendienst sind € 450.800,-- an Tilgung und € 267.300,-- an Zinsen budgetiert. Für die geförderten Darlehen im Bereich Siedlungswasserwirtschaft leistet der Bund Annuitätenzuschüsse in der Höhe von € 206.400,--



An Subventionen an Einzelpersonen bzw. Vereine konnten für 2009 € 25.600,-- vorgesehen werden.

Die freie Budgetspitze beträgt im Jahr 2009 laut Voranschlag 7,28 % (€ 342.300,--). Hat die durch das Ansteigen der Kommunalsteuer bzw. durch die vermehrte Betriebsansiedlung gewachsene Finanzkraft der Gemeinde noch im Jahr 2007 einen Entfall der § 21 FAG Zuwendung an den gemeinschaftlichen Bundesertragsanteilen und eine Reduktion der Strukturhilfe mit sich gebracht, so kann 2009 aufgrund des starken Bevölkerungswachstums wieder mit diesen wichtigen Bundesmitteln gerechnet werden. Erfreulich ist auch die Entwicklung der Kommunalsteuer – 2009 wird ein Steueraufkommen von € 550.000,-- angenommen.





*"Wir bieten Unterstützung, nimm sie dir!"*

5102 Anthering, Ried 20  
Tel.: +43(0)6223/3369  
Fax.: +43(0)6223/20119  
Mobil: +43(0)664/1440269

e-mail: sozialverein@anthering.at  
Aktuelles: www.anthering.at/vereine  
ZVR Zahl: 191769125

Angebot des Sozialverein

für alle Gemeindeglieder(innen)

**die über 60 Jahre jung sind!**

Anthering, im Jänner 2009

Nach den Semesterferien der Schule möchten wir einen Bewegungskurs für Antheringer Frauen und Männer mit einem *Alter von 60-99 Jahren* anbieten!

## **Wir wollen damit die Beweglichkeit im Alter fördern!**

Trainiert wird in langsamen Tempo. Das Training ist nicht auf Kondition und Ausdauer ausgerichtet. Es geht um die Mobilisation der Gelenke und Kräftigung der Muskulatur, sowie Gleichgewichtstraining.

Maximale Teilnehmerzahl: 15 Personen

Der Kurs beginnt am Freitag, den 20. Februar 2009 von 10:30 Uhr bis 11:30 Uhr im **Ver- einshaus des Sportverein Anthering, Schmiedingerstraße 8** (1. Stock).

Die wöchentlichen Treffen sind immer zur gleichen Zeit am:

**20.02.2009, 27.02.2009, 06.03.2009, 13.03.2009**

**20.03.2009, 27.03.2009, 03.04.2009, 17.04.2009**

**Für alle 8 Einheiten kostet der Kurs: Euro 68,00**

Geleitet werden die Kurse von den Physiotherapeutinnen  
Frau Christine Kranewitter und Frau Katharina Grömer.

**Anmeldeschluss ist Montag, der 9. Februar 2009**

Telefon: 06223/3369 oder 0664/1440269 Frau Lebesmühlbacher Elfriede

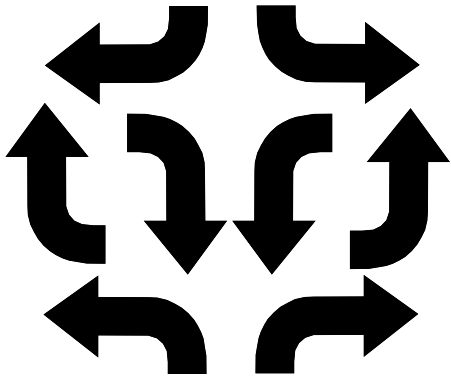
Wir freuen uns auf viele Anmeldungen!

Nutzen Sie die Gelegenheit, für dieses „Turnen am Vormittag“.

Bitte zum jedem Kurs mitbringen: Gymnastikmatte oder dicke Decke, kleines Handtuch, Turnschu-  
he mit heller Sohle oder dicke Socken, bequeme Kleidung, Trinkflasche

Wir vermitteln gerne, sind jedoch keine Leistungsträger!

Über finanzielle Unterstützung freuen wir uns immer, vielen Dank im Voraus! Raiffeisenbank Anthering BLZ 35007, Kontonummer: 222.216



# Elternverein der Volksschule Anthering

Zahl: 513333091

**Postadresse: Kohlstattstrasse 27, 5102 Anthering**

**Telefon: 06223/2831 oder 0650/4353415**

**E-mail: elternverein.anthering@aon.at**

Anthering, 08.Jänner 2009

EIN HERZLICHES GRÜSS GOTT IM NEUEN JAHR 2009!

Wir möchten euch über die neuen Kurse im 2. Semester 08/09  
mit Christine Wilzek (Fitnesstrainerin) informieren!

## Die „**Eltern(Mütter)werkstatt Bewegung und Tanz**“.

Ein speziell für Frauen abgestimmtes Programm mit Tanzeinheiten und Kräftigungs-  
Training sowie Pilates (Rücken, Bauch, Beckenboden, Beine, Po...) zu flotter Musik.

Immer am **Mittwoch von 20:00 Uhr bis 21:15 Uhr (75 Min.)** – im Kindergarten

**18.02.2009 25.02.2009 04.03.2009 11.03.2009 18.03.2009**  
**25.03.2009 01.04.2009 15.04.2009 22.04.2009 29.04.2009**  
**06.05.2009 13.05.2009 20.05.2009 27.05.2009 03.06.2009**

**Kosten:** für 15 Einheiten **Euro 75,00** (Zahlung am ersten Kurstag in bar – DANKE)

Kinderkurs „**HIP-HOP+Showdance**“ für Volksschulkinder  
für die 1. und 2. Klassen **jeden** Dienstag

**Beginn am 17.02.2009** von 13:30 bis 14:20 (50 Min.)

für die 3. und 4. Klassen **jeden** Freitag

**Beginn am 20.02.2009** von 12:40 bis 13:30 (50 Min.)

immer im Turnsaal der Volksschule – Hintereingang benutzen!  
Turnbekleidung mitnehmen – die Schule ist schon geschlossen!

**Kosten:** für 10 Einheiten **Euro 36,00** (Zahlung am ersten Kurstag in bar – DANKE)

Jugendkurs „**HIP-HOP+Showdance**“ für Kinder von 11 bis 15 Jahren jeden  
Samstag **Beginn am 28.02.2009** von 9:00-10:15 Uhr (75 Min.)

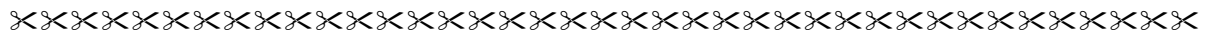
➔ ACHTUNG: im HEIMATVEREIN-RAUM beim Gemeindeamt

**Kosten:** für 10 Einheiten **Euro 45,00** (Zahlung am ersten Kurstag in bar – DANKE)

Annemarie Auer  
Obfrau

Karin Kühleitner  
Obfrau Stellvertreterin

Manuela Steinwender  
Schriftführerin



**Abschnitt bitte im Schulhaus bei der Klassenlehrerin oder in der Direktion abgeben!**  
**Telefonische Anmeldung: Annemarie 0650/4353415 oder 06223/2831**

- Ich melde mich/mein Kind **verbindlich** an:
- Bewegung und Tanz am Mittwoch – Kosten 75,-- Euro
- HIP-HOP für Volksschulkinder (Dienstag/Freitag) – Kosten 36,-- Euro
- HIP-HOP für Kinder bis von 11-15 Jahren am Samstag – Kosten 45,-- Euro

Name: \_\_\_\_\_ Telefon: \_\_\_\_\_

Name Kind: \_\_\_\_\_ Klasse: \_\_\_\_\_ Alter: \_\_\_\_\_

Unterschrift: \_\_\_\_\_

**ANMELDESCHLUSS 06.Februar 2009**